

ПРАВИЛА ПОЛЬЗОВАНИЯ ПЛЯЖАМИ



МЧС России



НА ПЛЯЖЕ

НЕОБХОДИМО:

- ★ Купаться в отведенных для этого местах
- ★ Соблюдать меры безопасности
- ★ Не портить имущество и оборудование пляжа
- ★ Информировать экстренные службы и спасателей о происшествиях



ЗАПРЕЩЕНО!

- ✦ Мусорить на пляже и в акватории.
- ✦ Использовать не по назначению оборудование пляжа и спасательные средства.
- ✦ Купаться при подъеме черного флага, означающего, что купание запрещено.
- ✦ Заплывать за буйки, обозначающие границы зоны купания.
- ✦ Плавать на предметах (средствах), не предназначенных для этого.
- ✦ Срывать или притапливать буйки, менять местоположение ограждений, обозначающих границы зоны купания.
- ✦ Прыгать в воду с неприспособленных для этого сооружений.
- ✦ Приводить с собой на пляж животных, за исключением собак-поводырей.
- ✦ Играть в спортивные игры в неотведенных для этих целей местах.
- ✦ Подавать ложные сигналы тревоги.
- ✦ Оставлять без присмотра детей.

ПРАВИЛА ПОЛЬЗОВАНИЯ ПЛЯЖАМИ



МЧС России



ВО ВРЕМЯ ОТДЫХА У ВОДОЕМА СОБЛЮДАЙТЕ ПРАВИЛА БЕЗОПАСНОСТИ



Нырять только в проверенных местах



На пляже плавайте в зоне, ограниченной буйками



Купайтесь в трезвом виде



Следите за детьми у воды, обеспечьте детей надувными приспособлениями



Плавайте на безопасном расстоянии от катеров и других судов



НЕБРЕЖНОСТЬ И НЕОСТОРОЖНОСТЬ ВЕДУТ К ГИБЕЛИ ЛЮДЕЙ НА ВОДЕ. БЕРЕГИТЕ СВОЮ ЖИЗНЬ!



ОБЩИЕ

ПРАВИЛА БЕЗОПАСНОГО

пользования лодками и катерами

**Перед посадкой в плавсредство
оцените его состояние и пригодность к плаванию:**

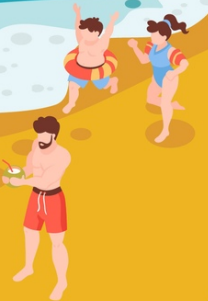
- не должно быть течи и большого количества воды на дне
- проверьте наличие спасательных средств



Х

- Не подплывайте к проходящим судам
- Не пересекайте курс идущих судов
- Не катайтесь на плавсредствах в плохую и ветреную погоду
- Не пользуйтесь плавсредствами без включенных или неисправных сигнальных огней в темное время суток
- Не катайтесь на лодках, катерах и гидроциклах в местах массового купания людей

ОПАСНО!



Правила пользования СПАСАТЕЛЬНЫМ ЖИЛЕТОМ



** Применяемые на судне спасательные средства должны соответствовать размерам всех пассажиров*

XS S M L XL XXL ...

На вас должны быть надеты индивидуальные спасательные средства:

1



если вы на водном мотоцикле;

2

если вы на буксируемом устройстве (водные лыжи, банан и т.п.);



3

если вы находитесь на беспалубных маломерных судах длиной до 4 метров включительно во время движения;



4

если вы находитесь на открытой палубе маломерного судна (либо на беспалубных маломерных судах) во время шлюзования или прохождения акватории порта;

5



так же спасательные средства должны быть надеты на детей до 12 лет, находящихся вне судовых помещений.

ПРАВИЛА ПОВЕДЕНИЯ НА ПЛЯЖАХ

ДЛЯ ВЗРОСЛЫХ

ОТДЫХАЮЩИМ ЗАПРЕЩАЕТСЯ:



распивать алкогольные напитки и находиться на территории в состоянии опьянения



нырять с аквалангом в местах, не согласованных с МЧС



подплывать к катерам, лодкам и другим плавсредствам

подавать ложные сигналы тревоги



прыгать в воду с лодок и с непригодных для этого сооружений



купаться в запрещенных местах и заплывать за буйки



стирать белье и купать животных в местах для купания и выше них по течению до 500 метров



играть в спортивные игры вне отведенных для этих целей мест



использовать для плавания самодельные устройства



выгуливать собак и других животных



оставлять мусор в местах отдыха



разводить костры вне оборудованных для этого площадок

ПРАВИЛА ПОВЕДЕНИЯ НА ПЛЯЖАХ

ДЛЯ ДЕТЕЙ



Если не умеешь плавать,
пользуйся нарукавниками
или надувным кругом



Не ныряй и не плавай
в неизвестных местах
в грязной или холодной воде



Не балуйся в воде, не дерись
и не мешай плавать другим



В солнечную погоду
всегда надевай головной убор



Не пей из водоемов



Купайся только там,
где рядом есть взрослые



Родители не забывайте

**Вода это опасная
территория**

НАХОДЯСЬ НА ВОДНОМ ОБЪЕКТЕ,
СОБЛЮДАЙТЕ ВСЕ МЕРЫ БЕЗОПАСНОСТИ

НЕМЕДЛЕННО СООБЩАЙТЕ **ЧП**
в оперативные службы обо всех

Оказывайте посильную помощь
терпящим бедствие с соблюдением
мер предосторожности



БЕЗОПАСНОСТЬ
НА ВОДЕ
в летний период



НЕ ОСТАВЛЯЙТЕ ДЕТЕЙ БЕЗ ПРИСМОТРА



ВБЛИЗИ ВОДОЕМОВ!

Каждый поход
ребенка
на речку
может стать
последним...





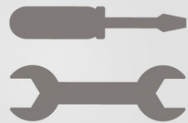
**Детские игры
на берегу
могут
закончиться
трагедией!**



СУДОВОДИТЕЛЬ МАЛОМЕРНОГО СУДНА ОБЯЗАН:



СОБЛЮДАТЬ ВСЕ ПРАВИЛА,
обеспечивающие безаварийное плавание



Перед выходом в плавание
ПРОВЕРЯТЬ ИСПРАВНОСТЬ СУДНА



**ОБЕСПЕЧИВАТЬ
БЕЗОПАСНОСТЬ ПассаЖИРОВ**



Знать и учитывать гидрометеорологическую обстановку в районе плавания



ОБЯЗАННОСТИ СУДОВОДИТЕЛЯ



ПРЕКРАЩАТЬ ДВИЖЕНИЕ
по требованию инспектора ГИМС



ВЫПОЛНЯТЬ ТРЕБОВАНИЯ
сотрудников ГИМС по вопросам,
касающимся безопасности плавания



МЧС России

ЗАПРЕЩАЕТСЯ

- ✗ ПЛАВАНИЕ В СУДОХОДНЫХ МЕСТАХ
- ✗ НЫРЯТЬ С ЛОДКИ
- ✗ ЗАПЛЫВАТЬ ЗА БУЙКИ
- ✗ НЫРЯТЬ В НЕЗНАКОМОМ МЕСТЕ
- ✗ ПЕРЕГРУЖАТЬ ЛОДКУ
- ✗ **ОСТАВЛЯТЬ ДЕТЕЙ БЕЗ ПРИСМОТРА**
- ✗ НАПРАВЛЯТЬ СВОЕ ПЛАВАТЕЛЬНОЕ СРЕДСТВО НАПЕРЕРЕЗ КУРСУ БОЛЕЕ КРУПНОГО КОРАБЛЯ
- ✗ РАСПИВАТЬ АЛКОГОЛЬНЫЕ НАПИТКИ И НАХОДИТЬСЯ В СОСТОЯНИИ АЛКОГОЛЬНОГО ОПЬЯНЕНИЯ НА ВОДНОМ ОБЪЕКТЕ И ПРИ УПРАВЛЕНИИ ПЛАВАТЕЛЬНЫМ СРЕДСТВОМ



**БЕЗОПАСНОСТЬ
НА ВОДЕ**
в летний период



3

ОСНОВНЫХ



МЧС России

ПРАВИЛА БЕЗОПАСНОСТИ

при управлении гидроциклом

ПРАВА

Необходимо иметь права
на управление гидроциклом

ЖИЛЕТ

Обязательно быть
в спасательном жилете

ВОЗРАСТ

Детей дошкольного
возраста на гидроцикле
перевозить категорически
запрещено



**ГИДРОЦИКЛЫ МОЖНО ИСПОЛЬЗОВАТЬ ТОЛЬКО
В РАЗРЕШЕННЫХ ВОДОЕМАХ**

Находясь за рулем гидроцикла:

- ✓ *Контролируйте скорость*
- ✓ *Снижайте скорость на поворотах*
- ✓ *Внимательно наблюдайте за другими объектами на воде, которые находятся вблизи вас*

ЕСЛИ СТЫГИВАЕТ ПАЛЬЦЫ РУК

то сожмите кисть в кулак, сделайте резкое движение в наружную сторону и разожмите кулак



ЕСЛИ СВЕЛО МЫШЦЫ БЕДРА

обхватите рукой лодыжку с наружной стороны, согните ногу в колене и сильно потяните рукой назад, к спине



ЕСЛИ СВЕЛО ИКРОНОЖНУЮ МЫШЦУ

вам необходимо согнуться, обхватить руками стопу сведенной ноги и потянуть на себя

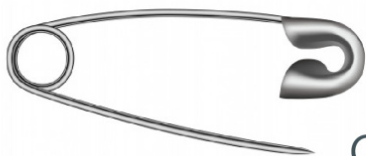
Что делать?

Судороги

во время



КУПАНИЯ



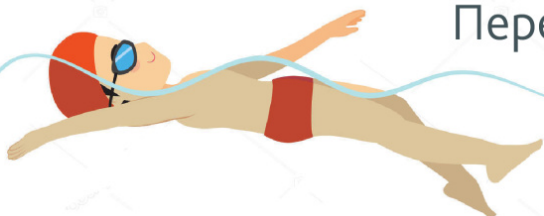
Сведенную судорогой мышцу можно уколоть любым острым предметом (булавкой, наконечником шнурка плавков)



МЧС России

Перевернитесь на спину и плывите к берегу

Если вы устали плыть — отдохните лежа на спине





МЧС России



ПРАВИЛА БЕЗОПАСНОГО

пользования лодками и катерами

**Перед посадкой в плавсредство
оцените его состояние и пригодность к плаванию:**

- не должно быть течи и большого количества воды на дне
- проверьте наличие спасательных средств



- ОПАСНО!**
- Не подплывайте к проходящим судам
 - Не пересекайте курс идущих судов
 - Не катайтесь на плавсредствах в плохую и ветреную погоду
 - Не пользуйтесь плавсредствами без включенных или неисправных сигнальных огней в темное время суток
 - Не катайтесь на лодках, катерах и гидроциклах в местах массового купания людей

